

# Y Coleg Nyrso Brenhinol/RCNi Strategaeth Addysg, Dysgu a Datblygu 2021-2024

Gyda'n gilydd am addysg, dysgu a datblygu nyrsio ar bob cam o'r ffordd drwy gydol eich gyrfa

CORPORATE



---

This document has been designed in collaboration with our members to ensure it meets most accessibility standards. However, if this does not fit your requirements, please contact [corporate.communications@rcn.org.uk](mailto:corporate.communications@rcn.org.uk)

### **RCN Legal Disclaimer**

This publication contains information, advice and guidance to help members of the RCN. It is intended for use within the UK but readers are advised that practices may vary in each country and outside the UK. The information in this booklet has been compiled from professional sources, but its accuracy is not guaranteed. Whilst every effort has been made to ensure the RCN provides accurate and expert information and guidance, it is impossible to predict all the circumstances in which it may be used. Accordingly, the RCN shall not be liable to any person or entity with respect to any loss or damage caused or alleged to be caused directly or indirectly by what is contained in or left out of this website information and guidance.

Published by the Royal College of Nursing, 20 Cavendish Square, London W1G 0RN

© 2021 Royal College of Nursing. All rights reserved. No part of this publication may be reproduced, stored in a retrieval system, or transmitted in any form or by any means electronic, mechanical, photocopying, recording or otherwise, without prior permission of the Publishers. This publication may not be lent, resold, hired out or otherwise disposed of by ways of trade in any form of binding or cover other than that in which it is published, without the prior consent of the Publishers.

# Cynnws

Cyflwyniad.....	4
Ein nod a'n gwerthoedd.....	5
Ein nodau strategol.....	6
Newid cydweithredol.....	7
Model trawsnewid yr RCN.....	8
Y ddarpariaeth.....	9
Eich adborth.....	11

# Cyflwyniad

Mae gan y Coleg Nyrsio Brenhinol hanes hir o gefnogi nyrsys drwy eu gofynion Datblygiad Proffesiynol Parhaus (DPP). Mae Addysg, Dysgu a Datblygu (ADD) wedi bod yn ganolog erioed i rôl yr RCN, gan gydnabod bod ADD/DPP ffurfiol ac anffurfiol yn cael eu cyflawni mewn amrywiaeth o gyd-destunau a lleoliadau.

Mae'r Strategaeth Addysg, Dysgu a Datblygu hon yn bodloni mandad ein Siarter Frenhinol 'i hyrwyddo gwyddoniaeth a chelf nyrsio ac addysg a hyfforddiant yn y proffesiwn nyrsio'.

Mae diwylliant o ddysgu gydol oes wrth wraidd ein diwylliant, yn seiliedig ar gydweithio â'n haelodau, sy'n cynrychioli amrywiaeth o safbwyntiau sydd yn cael eu hannog ym mhopeth a wnawn, lle mae barnau a chredoau pobl eraill yn cael eu parchu.

Mae'r strategaeth hon wedi cael ei datblygu drwy broses ymgynghori health, sy'n cynnwys aelodau a rhanddeiliaid o bedair gwlad y DU. Ar y tudalennau nesaf hyn, rydym yn cyflwyno'r nodau, y gwerthoedd a'r blaenoriaethau sydd yn cael eu hamlinellu yn y Strategaeth.

## Trawsnewid diwylliant gyda'n gilydd

Mae datblygiad proffesiynol parhaus a dysgu gydol oes yn hanfodol ar gyfer system gyfan y gweithlu iechyd a gofal cymdeithasol.

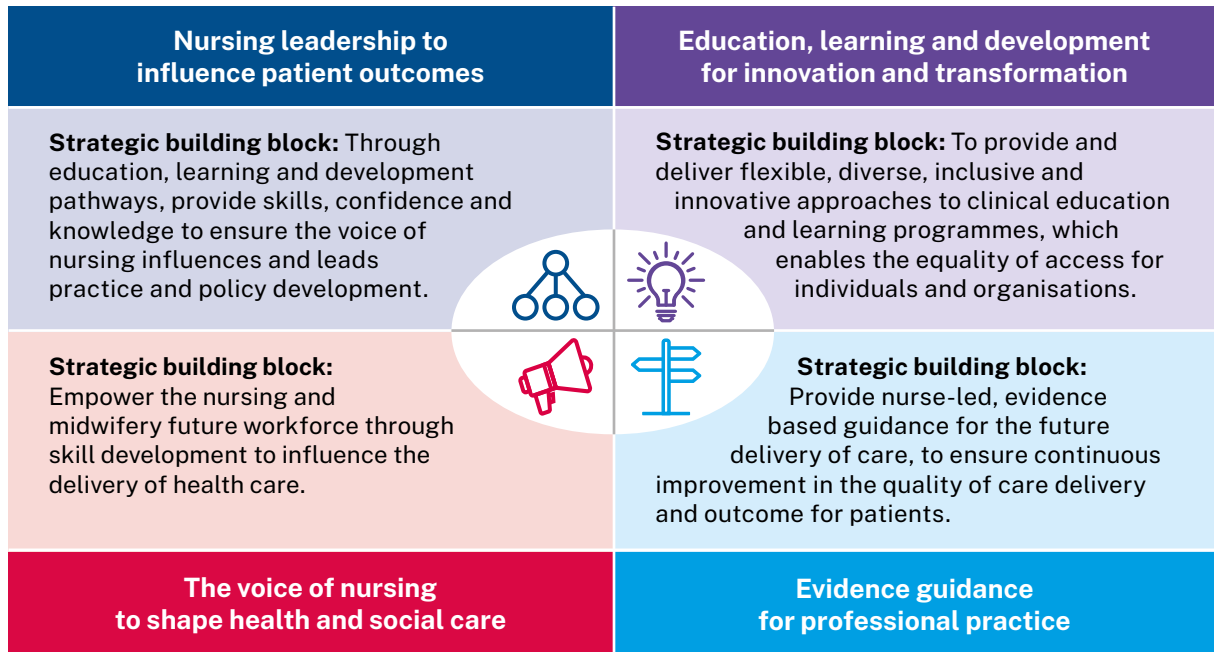
Byddwn yn darparu adnoddau addysg, dysgu a datblygu ar gyfer y gweithlu, ar bob cam o'r ffordd drwy gydol eu bywydau gwaith a thu hwnt, gan alluogi cymorth gyrfa a dysgu cynyddol i sicrhau bod pob diwrnod yn cael ei ystyried yn ddiwrnod dysgu i bob aelod.

Byddwn yn datblygu cyfeiriadur RCN/RCNi o weithgareddau addysg, dysgu a datblygu sy'n seiliedig ar dystiolaeth, i rymuso'r gweithlu nyrsio i ddylanwadu ar ddiwylliant dysgu a'i ymgorffori wrth ddarparu gofal iechyd.

# Ein nod a'n gwerthoedd

## Ein nod

Darparu arweiniad a dylanwad ar draws holl weithlu iechyd a gofal cymdeithasol y DU, drwy ddarparu addysg, dysgu a datblygu o ansawdd uchel.



## Ein gwerthoedd

### Gwerth 1: Arweinyddiaeth ym maes nyrsio i ddylanwadu ar ganlyniadau cleifion

Byddwn yn darparu addysg, dysgu a datblygu seiliedig ar dystiolaeth, ac yn hwyluso gwybodaeth a sgiliau'r gweithlu yn y presennol a'r dyfodol er mwyn dylanwadu'n gadarnhaol ar brofiadau a chanlyniadau cleifion.

### Gwerth 2: Addysg, dysgu a datblygu ar gyfer arloesi a thrawsnewid

Byddwn yn darparu mynediad l lwybr ADD chrededig, gwarantedig, o ansawdd, drwy ddulliau gwahanol i gefnogi DPP a Dysgu Gydol Oes, ehangu cyfranogiad a hyrwyddo arloesedd mewn arfer gorau sy'n gwella gofal a chanlyniadau cleifion.

### Gwerth 3 – Canllawiau seiliedig ar dystiolaeth ar gyfer ymarfer proffesiynol

Byddwn yn cynyddu'r gydnabyddiaeth o'r RCN fel y sefydliad sy'n arwain nyrsys a nyrsio gyda ADD, ymchwil a chanllawiau seiliedig ar dystiolaeth, ac yn rhoi hyder parhaus i'r cyhoedd mewn nyrsys a'r ddarpariaeth o ofal diogel ac effeithiol gan nyrsys, sy'n canolbwyntio ar y person.

### Gwerth 4 – Defnyddio llais nyrsio i lunio iechyd a gofal cymdeithasol

Bydd ein llwybrau ADD yn grymuso nyrsys a'r gweithlu nyrsio i arwain y gwaith o ddarparu gwasanaethau iechyd a gofal cymdeithasol, drwy wella effeithiolrwydd ymarfer ac arloesi.

# Ein nodau strategol

## Strategic aim

The RCN ELD officer will enable the development of a competent and capable workforce, influencing, leading, and delivering person-centred safe and effective health and social care. The RCN ELD strategy supports the growth, recruitment and retention of the entire workforce.

**1** We will provide professional leadership, education, personal development, clinical and research opportunities that enable the nursing workforce, throughout their career across health and social care, to have a positive impact on patient care, safety, experience and evidence-based outcomes.

**2** We will develop an RCN education centre of excellence, utilising innovative delivery platforms through face to face, blended, online, virtual, digital, work and practice-based learning methods, to enable ease and equity of access to resources.

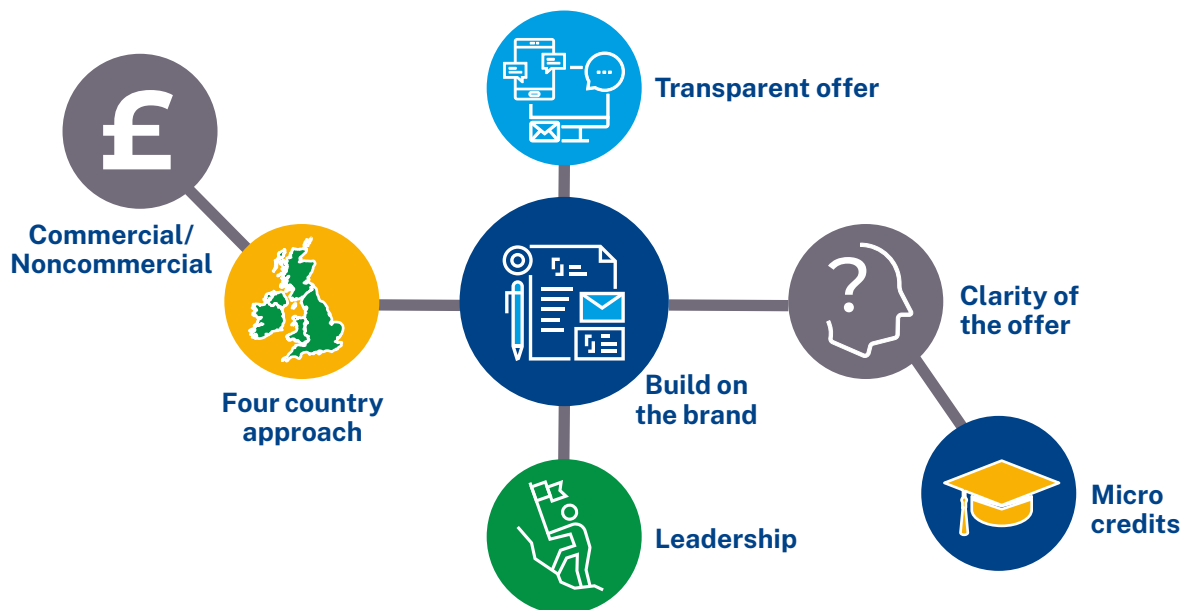
**3** We will assure the quality, effectiveness and benefits realisation of ELD resources and events which provide Continuing Professional Development (CPD) and Lifelong Learning (LLL) opportunities for the whole nursing workforce.

**4** We will collaborate with academics and researchers, Universities and Colleges, executive nurses and clinical leaders, Trade Unions, members of the public and stakeholders from all health and social care sectors, to advance the professional development and support of the nursing workforce through ELD.

# Newid cydweithredol

Cynhaliwyd ymarfer ymgysylltu helaeth a manwl gydag aelodau, staff Grŵp yr RCN a rhanddeiliaid yn ystod 2020-21, i greu strategaeth ADD yr RCN. Roedd yr ymatebion ymgysylltu yn dangos gofynion ar gyfer ystod amrywiol o gynigion addysg a dysgu i gefnogi'r gweithlu nyrso drwy gydol eu gyrfaedd.

## Member and stakeholder engagement

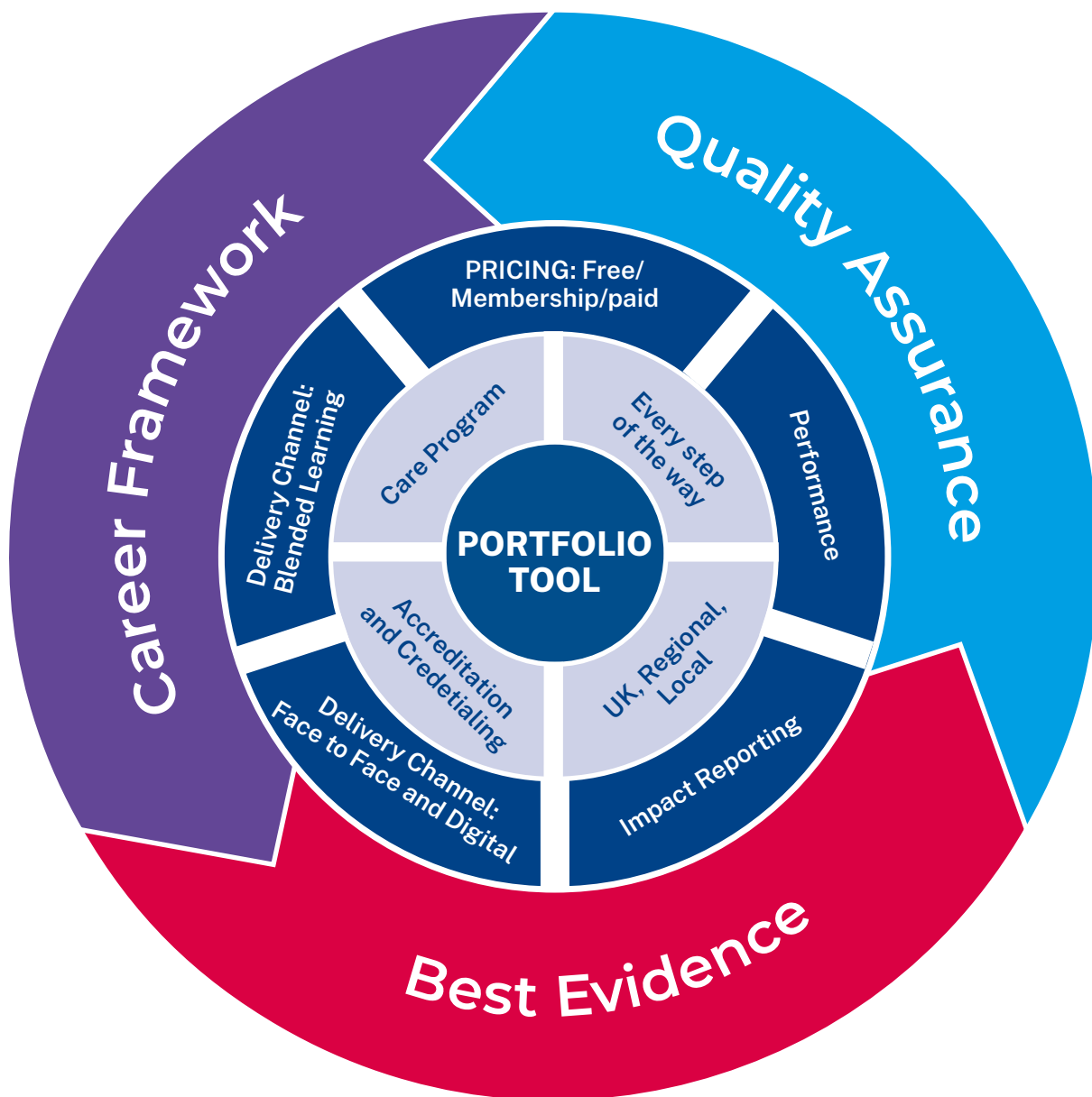


Bydd datblygu'r strategaeth ADD fel dull cydweithredol ar draws y DU sy'n gweithio gydag aelodau, rhanddeiliaid ymarfer ac addysg a sefydliadau, yn galluogi integreiddio dysgu ac ymchwiliad ysgolheigaidd drwy bennu safonau gofal a dysgu gydag ymchwiliad ac arloesedd.

Bydd yr RCN yn arwain dull o ddatblygu diwylliant dysgu, drwy gydweithio ag ymarfer, darparwyr addysg annibynnol a sefydliadau sy'n achredu ac yn cymeradwyo'r defnydd o ddulliau arloesol o ddarparu a goruchwyllo clinigol.

# Model trawsnewid yr RCN

Bydd strategaeth ADD yr RCN yn alluogydd addysg i'r holl weithlu iechyd a gofal cymdeithasol drwy gydol eu gyrfaeodd. Ein nod yw darparu ystod amrywiol o gynhyrchion a gwasanaethau i apelio at ystod eang o gwsmeriaid a defnyddwyr; a datblygu partneriaethau a chytundebau cydweithredol gyda sefydliadau priodol i gefnogi ein deunyddiau ein hunain.





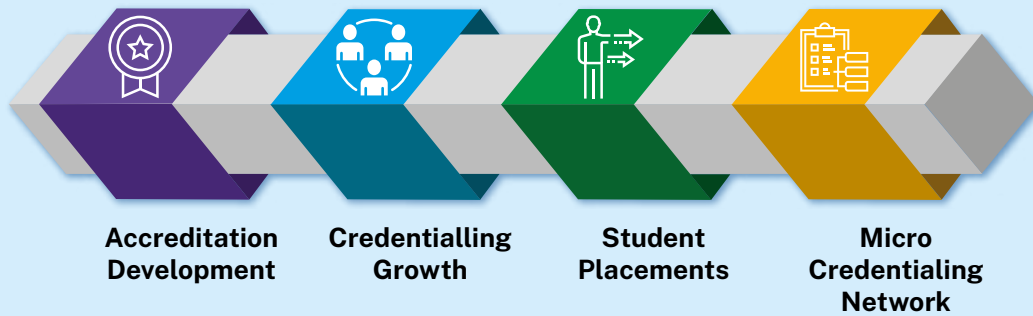
# Y ddarpariaeth

Bydd y strategaeth ADD yn galluogi sefydlu diwylliant dysgu drwy gydnabod bod DPP a Dysgu Gydol Oes yn hanfodol i'r gweithlu nyrsio cyfan ar draws y system iechyd a gofal cymdeithasol gyfan. Byddwn yn darparu adnoddau ADD 'ar bob cam o'r ffordd' drwy gydol eu gyrfa, er mwyn sicrhau bod pob diwrnod yn cael ei weld fel diwrnod dysgu i bob aelod.

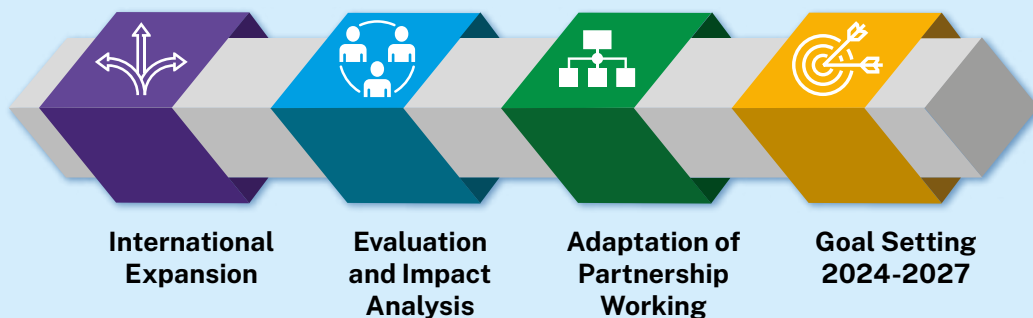
## Delivering the RCN/RCNi ELD Strategy 2021



## Delivering the RCN/RCNi ELD Strategy 2022



## Delivering the RCN/RCNi ELD Strategy 2023



## Bydd y manteision i aelodau yn cynnwys:

### Addysg, Dysgu a Datblygu am Ddim i bawb:

- canllawiau sy'n seiliedig ar dystiolaeth
- modiwlau blasu ar gyfer dysgu ar-lein
- datblygiad clinigol a phroffesiynol ar y we
- blas ar ddysgu
- modiwlau clinigol
- e-bortffolio.

### Manteision aelodau:

- digwyddiadau dysgu sy'n benodol i ranbarthau a gwledydd
- Mynediad i'r Dystiolaeth Orau
- llyfrgell ac archifau
- cyngor ac arweiniad
- aelodaeth o'r fforwm
- rhwydweithiau cymorth i aelodau
- hyfforddiant i gynrychiolwyr.

### Addysg, Dysgu a Datblygu Taledig:

- Cyrsiau Arweinyddiaeth a Llysgenhadon Diwylliannol
- Cwrs Atal a Rheoli Heintiau
- dysgu achrededig ar-lein
- cynnwys arbenigol
- cynnwys manwl neu dra ymarferol e.e. dysgu RCNi
- digwyddiadau arbenigol neu fforwm
- cynnwys/digwyddiadau noddedig neu wedi'u hariannu.

# Eich adborth

Datblygwyd y strategaeth hon drwy broses ymgynghori helaeth oedd yn cynnwys aelodau a phartneriaid o bob rhan o bedair gwlad y DU.

Datblygwyd pedwar prif thema i osod cyfeiriad y Strategaeth:

1. Mae'r Brand RCN ac RCNi yn gryf dros ben; ac yn blatfform ar gyfer adeiladu canolfan ragoriaeth mewn addysg, dysgu a datblygu.
2. Mae angen cynnig aelodaeth ADD dryloyw sy'n gwbl adnabyddadwy ac wedi'i mapio i bortffolio sy'n cefnogi datblygu gyrfa ar bob cam o'r ffordd. Bydd hyn yn cynnwys elfennau rhad ac am ddim a rhai taledig/masnachol.
3. Mae angen dull hyblyg ar draws y DU sy'n cydnabod y meysydd rhagoriaeth ADD presennol yn y gwledydd a'r rhanbarthau. Mae'n rhaid i'r strategaeth ystyried y gwahanol fecanweithiau comisiynu ar draws y DU, a chysoni â chynigion yn y gwledydd datganoledig.
4. Byddai datblygu fframwaith microgredydau yn y dyfodol yn galluogi'r RCN i sefydlu arian cyfred sydd yn cefnogi addysg a dysgu, ac agor llwybrau i ddatblygu gyrfa.

The emphasis through consultation and engagement was on collaboration and our role as a Royal College in setting standards for education, learning and development within the profession. We will facilitate continued engagement over the next three years.

Roedd y pwyslais drwy ymgynghori ac ymgysylltu ar gydweithredu ac ar ein rôl fel Coleg Brenhinol wrth bennu safonau ar gyfer addysg, dysgu a datblygu o fewn y proffesiwn. Byddwn yn hwyluso ymgysylltu parhaus dros y tair blynedd nesaf,

Bydd y Strategaeth yn datblygu dros amser, a gellir dod o hyd i wybodaeth am y datblygiadau hyn ar y dudalen we bwrpasol: [rcn.org.uk/professional-development/education-learning-and-development-strategy](https://rcn.org.uk/professional-development/education-learning-and-development-strategy)

---

## RCN quality assurance

### Publication

This publication is part of the RCN and RCNi Education, Learning and Development Strategy 2021-2024, and includes underpinning evidence in the development and enhancement of the RCN Quality Assurance Framework.

### Description

One of four publications of the RCN and RCNi Education, Learning and Development Strategy 2021-2024, exploring the participant journey policies.

**Publication date: May 2021 Review date: May 2023**

### The Nine Quality Standards

This publication has met the nine quality standards of the quality framework for RCN professional publications. For more information, or to request further details on how the nine quality standards have been met in relation to this particular professional publication, please contact **[publications.feedback@rcn.org.uk](mailto:publications.feedback@rcn.org.uk)**

### Evaluation

The authors would value any feedback you have about this publication. Please contact **[publications.feedback@rcn.org.uk](mailto:publications.feedback@rcn.org.uk)** clearly stating which publication you are commenting on.



The RCN represents nurses and nursing, promotes  
excellence in practice and shapes health policies

RCN Direct  
[rcn.org.uk/direct](http://rcn.org.uk/direct)  
0345 772 6100

Published by the Royal College of Nursing  
20 Cavendish Square  
London  
W1G 0RN

020 7409 3333  
[rcn.org.uk](http://rcn.org.uk)

June 2021  
Review date: May 2023  
Publication code: 009 888



Coleg Nyrsio Brenhinol  
Cymru  
Royal College of Nursing  
Wales