

# Grŵp y Coleg Nyrsio Brenhinol

YMGYNGHORIAD

STRATEGAETH ADDYSG, DYSGU A DATBLYGU 2021-2024

## Ymgynghoriad Strategaeth Addysg Dysgu a Datblygu Grŵp y Coleg Nyrsio Brenhinol

### Cyflwyniad

Mae Grŵp y Coleg Nyrsio Brenhinol yn cynnwys tri grŵp: Coleg Nyrsio Brenhinol (RCN), RCNi (oedd yn cael ei alw'n RCN Publishing gynt) ac RCN Foundation. Mae Grŵp y Coleg Nyrsio Brenhinol wedi llunio'r ddogfen ymgynghori hon i archwilio aelodau RCN UK, staff a safbwyntiau rhanddeiliaid allanol ymhellach ar y cynnig addysg, dysgu a datblygu gan Grŵp y Coleg Nyrsio Brenhinol.

Mae Grŵp y Coleg Nyrsio Brenhinol wedi sylweddoli bod cyfle i:

- arwain y gweithlu nyrsio ar draws pob lleoliad trwy gyfrwng addysg, dysgu a datblygu
- ddarparu arweiniad ac arweinyddiaeth seiliedig ar dystiolaeth, datblygiad proffesiynol gyda fframwaith sicrhau ansawdd, a chyfleoedd dysgu gydol oes sy'n cefnogi dylanwadwyr ac arweinwyr hyderus yn y proffesiwn nyrsio, myfyrwyr a'r gweithlu nyrsio.

Mae'r ddogfen ymgynghori hon yn defnyddio'r term gweithlu nyrsio fel term cynhwysol ar gyfer pob un o'r canlynol: nyrsys, bydwragedd, cymdeithion nyrsio, ymarferwyr cynorthwyol, gweithwyr cymorth nyrsio, myfyrwyr nyrsio a nyrsys dan hyfforddiant.

### Addysg, dysgu a datblygu Grŵp y Coleg Nyrsio Brenhinol.

Mae addysg a hyfforddiant wedi bod yn ganolog erioed i rôl y Coleg Nyrsio Brenhinol, ac fel nod ansawdd uchel ei barch, mae wedi cael sylw yn Siarter Frenhinol yr RCN: *Bydd y Coleg yn cydymffurfio â'r canlynol:*

*3.1 Hyrwyddo gwyddoniaeth a chelfyddyd nyrsio ac addysg a hyfforddiant yn y proffesiwn nyrsio;*

*3.2 Hyrwyddo'r angen i nyrsio fel proffesiwn ym mhob un o'i ganghennau neu unrhyw rai ohonynt;*

*3.3 Hyrwyddo statws proffesiynol a buddiannau Aelodau;*

*3.4 Cynorthwyo Aelodau sydd, oherwydd adfyd, afiechyd neu fel arall, angen cymorth o unrhyw natur.*

### Addysg, dysgu a datblygu arfaethedig Grŵp y Coleg Nyrsio Brenhinol ar gyfer y dyfodol

Mae'r rhesymeg y tu ôl i'r broses bresennol o gychwyn rhaglenni addysg, cyrsiau hyfforddi ac adnoddau dysgu yn seiliedig yn aml ar wybodaeth anecdotaidd ynglŷn â lle mae'r angen mwyaf. Yn y dyfodol, bydd y ddarpariaeth yn seiliedig ar angen, dichonoldeb, cynaliadwyedd, costeffeithiolrwydd ac ar asesu effaith. Bydd yn cael ei gysoni i un neu fwy o feini prawf diffiniedig, fel:

- Cyfrannu at agenda Staffio Diogel ac Effeithiol y Coleg Nyrsio Brenhinol.

- Cefnogi integreiddio'r agenda iechyd a gofal cymdeithasol.
- Cefnogi'r cynlluniau gweithlu cenedlaethol ym mhob un o bedair gwlad y Deyrnas Unedig.
- Cefnogi datblygiad proffesiynol parhaus a dysgu gydol oes nyrsys a'r gweithlu nyrsio.

## Llais aelodau

Mae llais aelodau yn allweddol i'r broses o ddatblygu strategaethau'r Coleg Nyrsio Brenhinol, ac mae'r strategaeth hon yn cael ei datblygu law yn llaw â'r gofal annibynnol a'r staffio ar gyfer strategaethau gofal diogel ac effeithiol. Roedd adolygiad llywodraethu annibynnol y Coleg Nyrsio Brenhinol yn 2020 yn argymhell blaenoriaethu ymgysylltiad a chyfranogiad aelodau, er mwyn sicrhau cysylltiad clir â'r broses o wneud penderfyniadau yn y Coleg <https://www.rcn.org.uk/about-us/how-the-rcn-is-governed/independent-governance-review>.

## Ymrwymiad

Mae pedair thema strategol sy'n darparu fframwaith cyd-destunol ar gyfer datblygu'r cynnig aelodaeth ymhellach. Mae'r ddogfen hon yn cyflwyno'r themâu hyn a thrwy'r ymgynghoriad hwn, rhoddir cyfle i'n haelodau, ein staff a'n rhanddeiliaid roi adborth i Grŵp y Coleg Nyrsio Brenhinol ar draws y DU ac ar draws yr holl sectorau iechyd a gofal cymdeithasol.

Bydd y cyfnod ymgynghori hwn yn cael ei gynnal yn ystod mis Awst a mis Medi 2020. Hoffem glywed barn Aelodau'r Coleg Nyrsio Brenhinol, rhanddeiliaid a staff ar y themâu sydd wedi'u cyflwyno a'u hamlinellu yn y ddogfen ymgynghori hon. Bydd y gwaith o gyflawni strategaeth addysg, dysgu a datblygu Grŵp y Coleg Nyrsio Brenhinol ar gyfer 2021-2024 yn cael ei ddatblygu o'r ymatebion a ddarperir gan yr aelodau, staff a rhanddeiliaid.

Bydd Aelodau'r Coleg Nyrsio Brenhinol, rhanddeiliaid a staff yn cael eu gwahodd i gyfrannu drwy amrywiaeth o ffyrdd:

- gweminarau
- trafodaethau grŵp ffocws ar-lein
- tudalen we bwrpasol gyda'r ddogfen ymgynghori hon, a chyfle i ateb y cwestiynau a ofynnwyd isod **drwy'r ddolen gyswllt hon.**

Bydd y rhain ar gael ar draws y DU rhwng mis Awst a mis Medi 2020.

Rydym yn ymgynghori ar y canlynol:

## Gweledigaeth Strategaeth Addysg, Dysgu a Datblygu Grŵp y Coleg Nyrsio Brenhinol

'To provide leadership and influence within health and social care, through excellent quality education, learning and development. Empowering the nursing workforce by providing evidence-based guidelines that support the UK future health care workforce requirements.'

Cwestiwn 1:

Ydy'r weledigaeth hon yn ffordd ddymunol a chyraeddadwy o gyflwyno darpariaeth addysg, dysgu a datblygu proffesiynol ac undebau llafur Grŵp y Coleg Nyrsio Brenhinol?

Ydy

Nac ydy

Yn rhannol

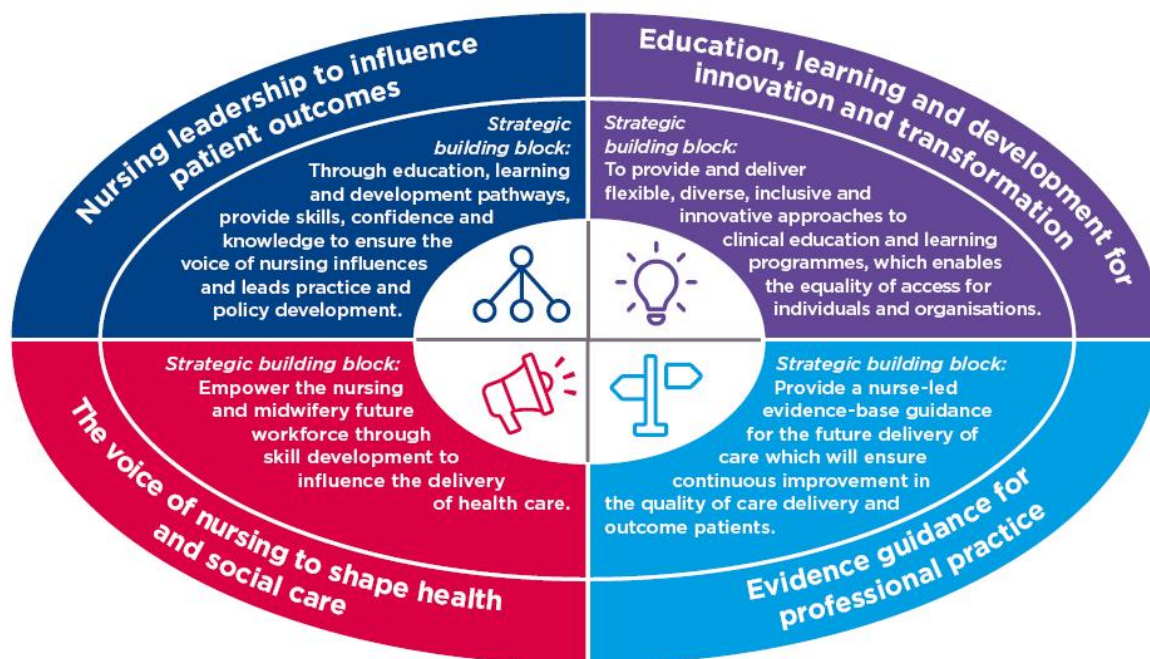
Oes unrhyw beth ar goll o'r datganiad cenhadaeth hwn?

## Y themâu strategol

Mae pedair thema strategol sy'n darparu fframwaith cyd-destunol ar gyfer datblygu'r cynnig aelodaeth yn y dyfodol. Mae angen ymgynghori ar y themâu hyn er mwyn datblygu ein cyfeiriad strategol ar gyfer addysg, dysgu a datblygu dros y pum mlynedd nesaf.

Crynodeb o'r themâu:

- Arweinyddiaeth nyrsio i ddylanwadu ar ganlyniadau cleifion. Bydd Grŵp y Coleg Nyrsio Brenhinol yn sicrhau ein bod yn darparu darpariaeth addysg, dysgu a datblygu seiliedig ar dystiolaeth, i hwyluso gwybodaeth a sgiliau'r gweithlu yn y presennol a'r dyfodol, er mwyn dylanwadu'n gadarnhaol ar brofiadau a chanlyniadau cleifion.
- Addysg, dysgu a datblygu ar gyfer arloesi a thrawsnewid. Bydd Grŵp y Coleg Nyrsio Brenhinol yn darparu addysg, dysgu a datblygu gyda fframwaith sicrhau ansawdd drwy wahanol ddulliau, i gynorthwyo datblygiad proffesiynol parhaus a fframweithiau dysgu gydol oes, i ehangu cyfranogiad a hyrwyddo arloesedd mewn arfer gorau sy'n gwella'r gofal a'r canlyniadau i gleifion.
- Canllawiau seiliedig ar dystiolaeth ar gyfer ymarfer proffesiynol. Bydd Grŵp y Coleg Nyrsio Brenhinol yn cynyddu ei gydnabyddiaeth o'r Coleg Nyrsio Brenhinol fel y sefydliad sy'n arwain nyrsys a'r gweithlu nyrsio, gyda chanllawiau seiliedig ar dystiolaeth, gan roi'r hyder i'r cyhoedd mewn nyrsys a'r ddarpariaeth o ofal diogel ac effeithiol gan nyrsys.
- Defnyddio llais nyrsio i siapia iechyd a gofal cymdeithasol. Bydd cynnig addysg, dysgu a datblygu Grŵp y Coleg Nyrsio Brenhinol yn grymuso nyrsys a'r teulu nyrsio i arwain y gwaith o ddarparu gofal iechyd drwy wella effeithiolrwydd o ran arloesi, a darparu mwy o reolaeth genedlaethol dros gyflawni.



## Cwestiynau'r ymgynghoriad

Thema 1.0 - Arweinyddiaeth ym maes nyrso i ddylanwadu ar ganlyniadau cleifion. Bydd Grŵp y Coleg Nyrso Brenhinol yn darparu addysg, dysgu a datblygu seiliedig ar dystiolaeth gyda fframwaith sicrhau ansawdd, i gefnogi'r gweithlu nyrso i ddatblygu sgiliau, gwybodaeth a chymhwysedd ym maes arweinyddiaeth.

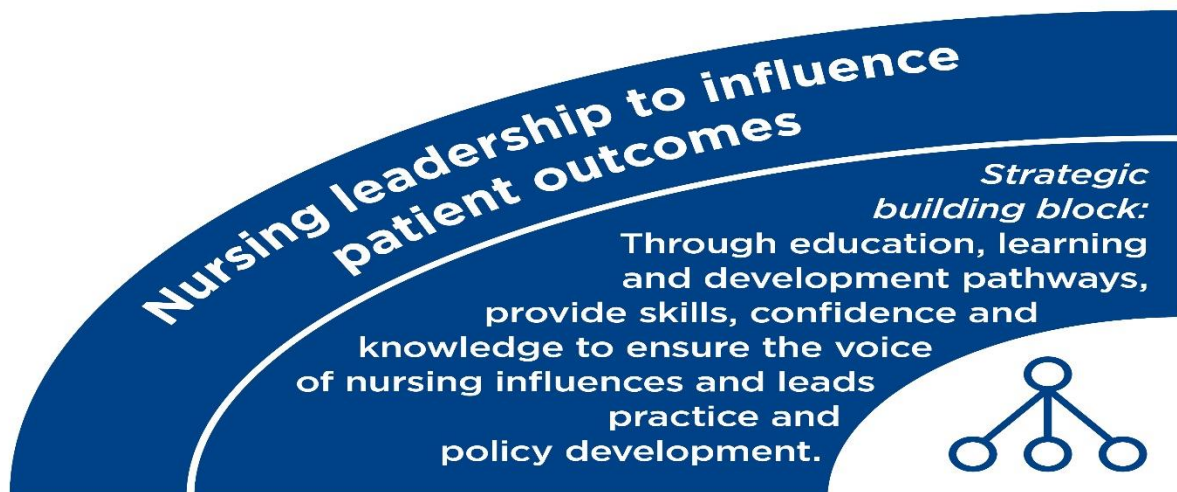
Blaenoriaethau'r strategaeth

1. Darparu llwybrau addysg, dysgu a datblygu seiliedig ar dystiolaeth ym maes arweinyddiaeth, sy'n galluogi arweinwyr nyrso yn y dyfodol i ddatblygu deallusrwydd emosiynol, hunanymwybyddiaeth, gwydnwch a hyder i weithredu, cyflawni a gwerthuso newid ac arloesi.
2. Darparu llwybrau addysg, dysgu a datblygu i'r gweithlu nyrso, a rhoi'r sgiliau, yr hyder a'r wybodaeth i ddylanwadu ar, ac arwain y gwaith o ddarparu gofal mewn modd disgybledig, er mwyn dylanwadu'n gadarnhaol ar brofiadau a chanlyniadau cleifion ar draws y DU.
3. Sicrhau bod llais nyrso ar flaen y gad o ran ymarfer a datblygu a chyflawni polisi.

Bydd Grŵp y Coleg Nyrso Brenhinol yn cyflawni hyn drwy:

- gefnogi'r gweithlu nyrso gydag ymagwedd hyblyg at Ddatblygiad Proffesiynol Parhaus a Dysgu Gydol Oes ar draws fframwaith gyrfa nyrso a bydwreigiaeth, o'r cadetiaid i nyrsoys gweithredol
- ddarparu sgiliau, gwybodaeth a chymwysterau cydnabyddedig seiliedig ar dystiolaeth mewn rhaglenni arweinyddiaeth gynhwysol, sy'n dylanwadu ar ganlyniadau cleifion ac ar y broses o gyflawni effaith iechyd a gofal cymdeithasol
- ddarparu Datblygiad Proffesiynol Parhaus a Dysgu Gydol Oes, i alluogi aelodau i ddylanwadu ar, arwain a gwerthuso darpariaeth gofal iechyd arloesol ar lefel unigol, tîm a sefydliadol ar draws yr holl amgylcheddau iechyd a gofal cymdeithasol

- ddarparu Datblygiad Proffesiynol Parhaus a Dysgu Gydol Oes, sy'n galluogi aelodau i ddatblygu ymwybyddiaeth wleidyddol a hyder i herio drwy eiriolaeth wleidyddol.



## Cwestiwn 2:

Ydych chi'n cytuno y dylai Grŵp y Coleg Nyrsio Brenhinol sicrhau'r ddarpariaeth o adnoddau addysg, dysgu a datblygu seiliedig ar dystiolaeth gyda fframwaith sicrhau ansawdd ym maes arweinyddiaeth, i ddatblygu sgiliau a gwybodaeth ar gyfer pob aelod o'r gweithlu nyrsio?

Ydw

Nac ydw

Yn rhannol

Bloc Adeiladu Strategaeth:

Drwy lwybrau addysg, dysgu a datblygu, darparu'r sgiliau, yr hyder a'r wybodaeth i sicrhau bod llais nyrsio yn dylanwadu ar, ac yn arwain ymarfer a datblygu polisi.

Dywedwch wrthym sut y gallwn wneud hyn?

## Thema 2.0 – Addysg, dysgu a datblygu ar gyfer arloesi a thrawsnewid

Bydd Grŵp y Coleg Nyrsio Brenhinol yn sicrhau y darperir llwybrau addysg, dysgu a datblygu arloesol, seiliedig ar dystiolaeth, ac yn hwyluso gwybodaeth a sgiliau'r gweithlu yn y presennol a'r dyfodol er mwyn dylanwadu'n gadarnhaol ar brofiadau a chanlyniadau cleifion.

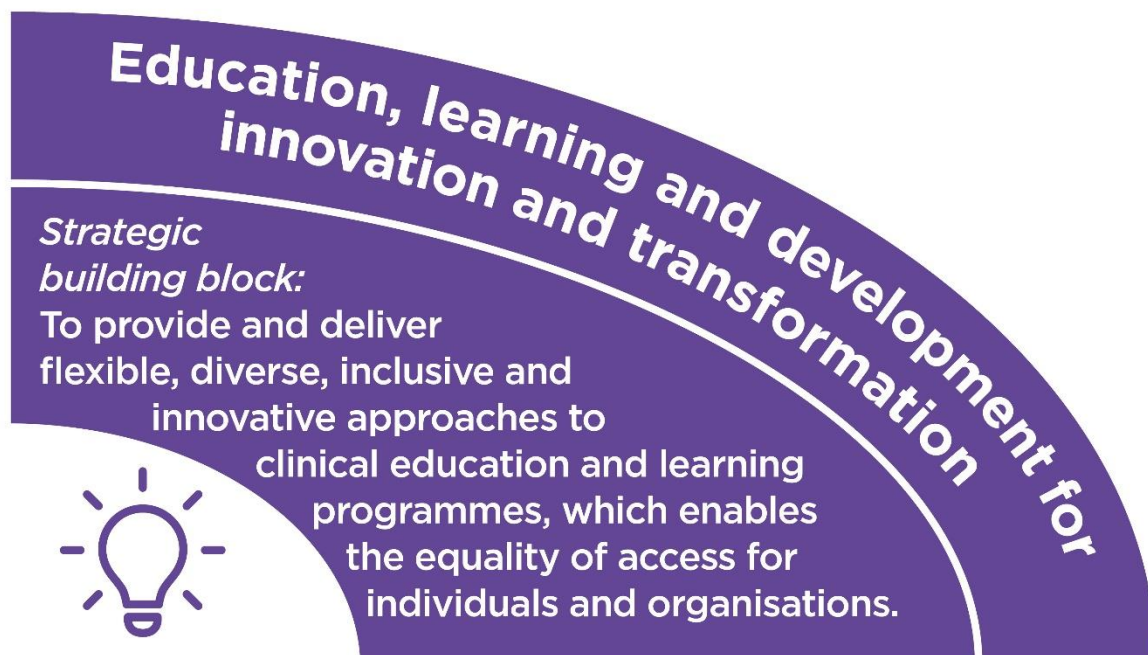
Blaenoriaethau'r strategaeth:

1. Bydd Grŵp y Coleg Nyrsio Brenhinol yn darparu ac yn cyflwyno dulliau amrywiol, cynhwysol ac arloesol o ymdrin â rhaglenni addysg a dysgu clinigol, sy'n galluogi mynediad cyfartal i unigolion ac anghenion hyfforddi sefydliadau.
2. Bydd Grŵp y Coleg Nyrsio Brenhinol yn cyflwyno fframwaith gwybodaeth a sgiliau hyblyg seiliedig ar ymarfer i gefnogi a datblygu'r Datblygiad Proffesiynol Parhaus a'r Dysgu Gydol Oes i bob aelod er mwyn gwella gofal a chanlyniadau cleifion.

3. Bydd Grŵp y Coleg Nyrsio Brenhinol yn sicrhau bod y gweithlu nyrsio yn cael cydnabyddiaeth a mynediad at ddulliau hyblyg o weithredu Datblygiad Proffesiynol Parhaus a Dysgu Gydol Oes, gyda chymorth fframwaith sicrhau ansawdd.

Bydd Grŵp y Coleg Nyrsio Brenhinol yn cyflawni hyn drwy:

- Ganolfan Ragoriaeth y Coleg Nyrsio Brenhinol, sy'n darparu cyfleoedd Datblygiad Proffesiynol Parhaus seiliedig ar dystiolaeth ar gyfer nyrsys, a chyfleoedd Dysgu Gydol Oes i'r gweithlu nyrsio
- lwybrau addysg, dysgu a datblygu gyda fframwaith sicrhau ansawdd
- ein cynnig presennol, gan weithio gyda holl randdeiliaid y DU, i ddatblygu ymagweddau hygyrch a hyblyg at Ddatblygiad Proffesiynol Parhaus
- blatfform ar-lein hygyrch ar gyfer canllawiau clinigol/arfer gorau
- sianel ar-lein o weithgareddau Datblygiad Proffesiynol Parhaus a Dysgu Gydol Oes, sydd yn cael eu cefnogi gan arbenigwyr yn eu maes.



Cwestiwn 3:

Ydych chi'n cytuno y dylai Grŵp y Coleg Nyrsio Brenhinol sicrhau y darperir llwybrau addysg, dysgu a datblygu seiliedig ar dystiolaeth, i ddylanwadu'n gadarnhaol ar brofiadau a chanlyniadau cleifion?

Ydw

Nac ydw

Yn rhannol

Bloc Adeiladu Strategaeth:

Darparu a chyflwyno dulliau hyblyg, amrywiol, cynhwysol ac arloesol o ymdrin â rhaglenni addysg a dysgu clinigol, sy'n golygu y ceir mynediad cyfartal i unigolion a sefydliadau.

Dywedwch wrthym sut y gallwn wneud hyn?

### Thema 3.0 – Canllawiau seiliedig ar dystiolaeth ar gyfer ymarfer proffesiynol

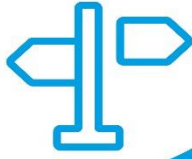
Bydd Grŵp y Coleg Nyrsio Brenhinol yn cynyddu'r gydnabyddiaeth o'r Coleg Nyrsio Brenhinol fel y sefydliad sy'n arwain nyrsys a nyrsio ym maes dysgu a datblygu addysg seiliedig ar ymchwil ac arweiniad seiliedig ar dystiolaeth, ac yn rhoi hyder parhaus i'r cyhoedd mewn nyrsys a'r ddarpariaeth o ofal diogel ac effeithiol gan nyrsys.

Blaenoriaethau'r strategaeth:

1. Bydd Grŵp y Coleg Nyrsio Brenhinol yn datblygu cynnig dysgu a datblygu sy'n adeiladu'r sylfaen dystiolaeth ar gyfer darparu gofal seiliedig ar ymchwil yn y dyfodol, a fydd yn darparu dangosydd ar gyfer ansawdd unigolion a sefydliadau.
2. Bydd Grŵp y Coleg Nyrsio Brenhinol yn datblygu arweiniad gorau seiliedig ar dystiolaeth dan arweiniad nyrsys, sy'n cydnabod yr wybodaeth a'r sgiliau sydd yn cael eu dysgu gan nyrsys ac yn y byd nyrsio i wella gofal a chanlyniadau cleifion.
3. Bydd Grŵp y Coleg Nyrsio Brenhinol yn darparu canllawiau gorau seiliedig ar dystiolaeth, i sicrhau gwelliant parhaus yn ansawdd y gofal a ddarperir a'r canlyniad i gleifion.

Bydd Grŵp y Coleg Nyrsio Brenhinol yn cyflawni hyn drwy ddatblygu'r canlynol:

- canolfan ragoriaeth ar gyfer addysg, dysgu a datblygu, sy'n darparu arweinyddiaeth drwy ddatblygu ymchwil a chanllawiau seiliedig ar dystiolaeth ar gyfer nyrsys a'r byd nyrsio
- canllawiau seiliedig ar dystiolaeth, dan arweiniad nyrsys, sy'n darparu fframwaith mesuradwy ar gyfer sicrhau ansawdd wrth ddarparu gofal i gleifion a mesur canlyniadau ac effaith
- adnoddau dysgu ar gyfer aelodau i ddatblygu sgiliau ymchwil
- adnoddau dysgu ar gyfer aelodau i ddatblygu adnoddau ymarfer seiliedig ar dystiolaeth
- cynnig presennol ein Grŵp, yn gweithio gyda holl randdeiliaid y DU, i ddatblygu ymchwil a chanllawiau seiliedig ar dystiolaeth sy'n arwain ar wella a darparu gofal.



**Strategic building block:**  
Provide a nurse-led  
evidence-base guidance  
for the future delivery of care  
which will ensure continuous  
improvement in the quality  
of care delivery and outcome  
patients.

**Evidence guidance for  
professional practice**

#### Cwestiwn 4:

Ydych chi'n cytuno mai Grŵp y Coleg Nyrso Brenhinol ddylai fod y sefydliad sy'n arwain y gweithlu nyrso gydag adnoddau wedi'u cefnogi gan ymchwil a chanllawiau seiliedig ar dystiolaeth, gan roi hyder parhaus i'r cyhoedd mewn nyrso a'r ddarpariaeth o ofal diogel ac effeithiol gan nyrso?

Ydw

Nac ydw

Yn rhannol

Bloc adeiladu strategaeth

Darparu ymchwil dan arweiniad nyrso a chanllawiau seiliedig ar dystiolaeth ar gyfer darparu gofal yn y dyfodol, a fydd yn sicrhau gwelliant parhaus yn ansawdd y gofal a ddarperir a'r canlyniadau i gleifion.

Dywedwch wrthym sut y gallwn wneud hyn?

#### Thema 4.0 – Defnyddio llais nyrso i lunio iechyd a gofal cymdeithasol

Bydd llwybrau addysg, dysgu a datblygu Grŵp y Coleg Nyrso Brenhinol yn grymuso nyrso a'r gweithlu nyrso i arwain y gwaith o ddarparu gwasanaethau iechyd a gofal cymdeithasol, drwy wella effeithiolrwydd ymarfer ac arloesi.

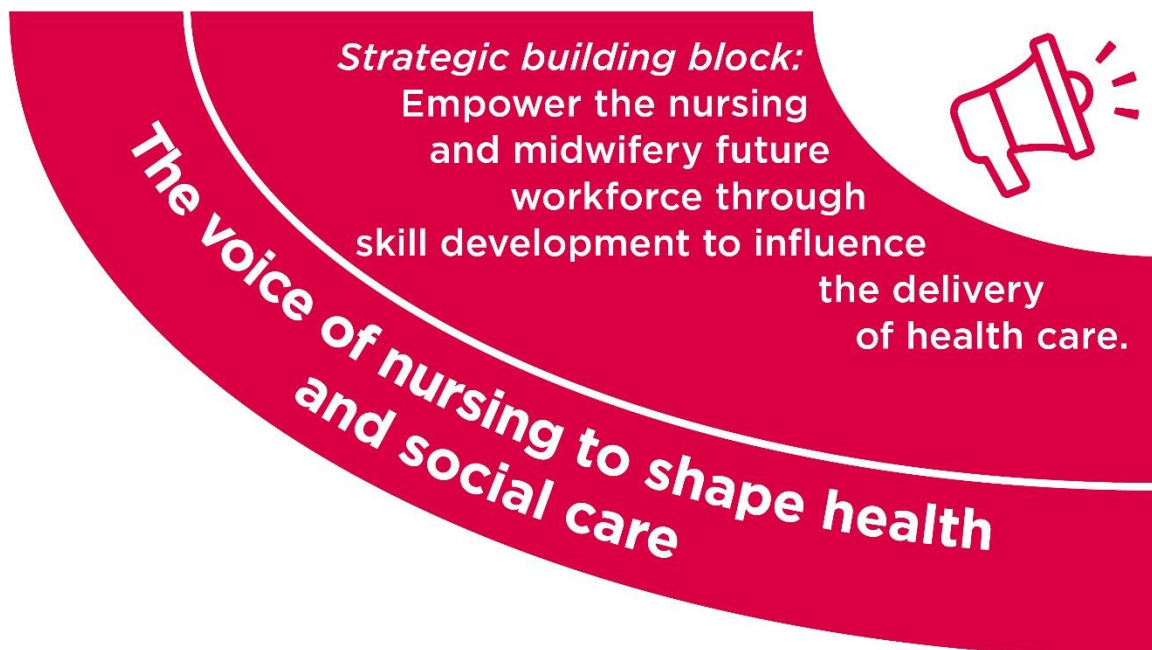
Blaenoriaethau'r strategaeth:

1. Bydd Grŵp y Coleg Nyrso Brenhinol yn darparu llwybrau addysg a dysgu, fydd yn galluogi'r gweithlu nyrso a bydwreigiaeth i ddylanwadu ar y broses o ddarparu gwasanaethau iechyd a gofal cymdeithasol.
2. Bydd Grŵp y Coleg Nyrso Brenhinol yn darparu llwybrau dysgu a datblygu drwy ennill sgiliau, sy'n grymuso gweithlu'r dyfodol i ymateb ar unwaith i feysydd sy'n peri pryder, gan ofyn am benderfyniad ar ran aelodau a chydweithwyr.
3. Bydd Grŵp y Coleg Nyrso Brenhinol yn darparu addysg, dysgu a datblygu, ac yn grymuso'r gweithlu i arwain newid sefydliadol, gan ddylanwadu ar arweinyddiaeth wleidyddol a phroffesiynol.



Bydd Grŵp y Coleg Nyrso Brenhinol yn cyflawni hyn drwy'r ffyrdd canlynol:

- datblygu canolfan ragoriaeth ar gyfer addysg, dysgu a datblygu, a darparu arweiniad drwy ddatblygu cyfleoedd addysg ac ymchwil priodol
- darparu addysg, dysgu a datblygu a fydd yn helpu gweithlu'r dyfodol i deimlo'n gymwys, yn hyderus ac wedi'u grymuso
- datblygu ein cynnig Grŵp presennol, a gweithio gyda holl randdeiliaid y DU i ddatblygu canllawiau seiliedig ar dystiolaeth sy'n cefnogi newid sefydliadol
- datblygu cyfleoedd dysgu fel tîm mewn lleoliadau sefydliad, fforymau cenedlaethol ac arbenigol
- datblygu cyfleoedd addysg, dysgu a datblygu sy'n rhoi cyfle i ennill credydau academaidd.



#### Cwestiwn 5:

Ydych chi'n cytuno y dylai cynnig addysg, dysgu a datblygu Grŵp y Coleg Nyrso Brenhinol rymuso nyrsys a'r gweithlu nyrsio i arwain y gwaith o ddarparu gwasanaethau iechyd a gofal cymdeithasol, drwy sicrhau gwell effeithiolrwydd o ran ymarfer ac arloesi?

Ydw

Nac ydw

Yn rhannol

Bloc adeiladu strategaeth

Grymuso'r gweithlu nyrsio a bydwreigiaeth yn y dyfodol, drwy ddatblygu sgiliau i ddylanwadu ar y gwaith o ddarparu gwasanaethau iechyd a gofal cymdeithasol.

Dywedwch wrthym sut y gallwn wneud hyn?

### Cwestiwn 6:

Mae gan y Coleg Nyrsio Brenhinol systemau sicrhau ansawdd wedi'u sefydlu ar gyfer datblygu unrhyw adnoddau ar gyfer y gweithlu nyrsio. Mae'n darparu fframwaith sicrhau ansawdd hefyd ar gyfer cymeradwyo ac achredu adnoddau sydd yn cael eu cynhyrchu'n allanol.

Ydy hi'n bwysig bod y Coleg Nyrsio Brenhinol yn sicrhau ansawdd yr adnoddau addysg, dysgu a datblygu ar gyfer:

- Aelodau
- y sector ehangach
- y sector rhyngwladol

Ydy

Nac ydy

Yn rhannol

### Cwestiwn 7:

A fuasech chi'n barod i dalu ffioedd ychwanegol am gael mynediad i gynnis addysg, dysgu a datblygu Grŵp y Coleg Nyrsio Brenhinol, a allai gynnwys:

- Modiwlau dysgu clinigol
- Dysgu clinigol mewn darnau byr
- Mynediad at dystiolaeth gyfoes drwy ap
- Platfform ar-lein hyblyg cyfoes e.e. sianel You Tube

**Buaswn**

**Na fuaswn**

### Cwestiwn 8:

A fuasai credydau academiaidd yn fuddiol ar gyfer meysydd canlynol addysg, dysgu a datblygu?

- Modiwlau clinigol mawr?
- Adnoddau dysgu mewn darnau byr?
- Adnoddau ar-lein
- Dysgu seiliedig ar ymarfer

**Buasai**

**Na fuasai**

**Yn rhannol**

Eglurwch pam?

### Cwestiwn 9:

Mae'r Coleg Nyrsio Brenhinol wedi ymrwmo i ddarparu llwybrau addysg, dysgu a datblygu sy'n ateb anghenion ei holl aelodau, a'r gweithlu iechyd a gofal cymdeithasol ehangach.

Dywedwch wrthym sut y gall Grŵp y Coleg Nyrsio Brenhinol sicrhau bod y dysgu a'r datblygu yn hygyrch ac yn cael effaith gadarnhaol ar bob grŵp?

### Cwestiwn 10:

Hoffai Grŵp y Coleg Nyrso Brenhinol wybod sut ydych chi'n cael mynediad ar hyn o bryd i lwybrau dysgu a datblygu Grŵp y Coleg Nyrso Brenhinol. Ydy hyn drwy un o'r canlynol:

- gwefan RCN
- gwefan RCNi
- cyfnodolion RCNi
- Google
- Peiriant chwilio arall
- Sesiynau wyneb yn wyneb
- Cynadleddau a digwyddiadau

### Cyflawni'r weledigaeth a chyflwyno blaenoriaethau'r strategaeth

Bydd Grŵp y Coleg Nyrso Brenhinol yn gweithio gydag aelodau, rhanddeiliaid a staff y Coleg Nyrso Brenhinol ar draws y DU i ddylanwadu ar, a datblygu'r strategaeth addysg, dysgu a datblygu ar gyfer 2021-2024.

Drwy'r digwyddiadau ymgysylltu hyn, byddwn yn adeiladu'r strategaeth ac yn dechrau gweithredu. Bydd angen gwneud rhagor o waith i adeiladu tuag at gyflawni'r weledigaeth y byddwn yn cytuno arni gyda'n haelodau, ein staff a rhanddeiliaid allweddol ar sut i wneud hyn dros y tair blynedd nesaf.

Bydd fersiwn Gymraeg o'r ddogfen hon ar gael ar-lein.

I gael y cyfle i ateb y cwestiynau a ofynnir yn y ddogfen ymgynghori hon, ewch i'r ffurflen ar-lein drwy'r ddolen hon.